

Software602 Print2PDF Implementace PDF v organizaci

Obsah

Úvod.....	4
Důležitý dokument ve formátu PDF.....	4
Princip digitálního podpisu.....	4
Princip časového razítka.....	5
Principy ověření platnosti dokument.....	5
Co budete potřebovat.....	5
Software602 Print2PDF.....	6
Sdílení uživatelských předvoleb konverze v rámci sítě.....	6
Plně kompatibilní PDF.....	6
Podepsání PDF dokumentu elektronickým podpisem.....	6
Opatření PDF dokumentu časovým razítkem.....	7
Podpora ISO 19005-1 PDF/A.....	7
Kompletní kontrola nad převodem do PDF v síti.....	7
Dávkový převod dokumentů do PDF.....	7
Spojování dokumentů více formátů do jednoho PDF.....	7
Manipulace se stránkami v PDF dokumentu.....	8
Zabezpečení obsahu PDF.....	8
Autorizace za pomoci hesla.....	8
Kontrola obsahu PDF.....	8
Vyhovuje pravidlům Section 508.....	9
Razítko a vodotisk.....	9
Možnosti automatického odeslání dokumentu e-mailem.....	9
Jednoduchý přístup k metadatovým informacím.....	10
Variabilní tisková kvalita.....	10
Podpora odkazů a záložek.....	10
Nasazení a využití.....	10
Sledované složky a emaily pro automatický převod do PDF.....	11
PDF konverze pomocí webové služby.....	11
Podpora Terminálových služeb a Citrix.....	12
Systémové požadavky Software602 Print2PDF.....	12

Opera ní systémy.....	12
Pam ě a volné místo na disku.....	13
D ěžitě poznámky.....	13
Požadavky na integraci do t ětích aplikací.....	13
Požadavky pro p ěvod dokument ě pomocí Print2PDF:.....	13
P ěklady využití PDF.....	14
Ú ětní doklady.....	14
Grafické brožury.....	14
Technické výkresy.....	14
Archivní dokumenty.....	14
Návrhy smluv.....	14
Uživatelské p ěru ky.....	14
Autorská díla.....	14
Výro ní a další zprávy.....	14
Záv ěr.....	15
O Software602.....	15
Kontakty.....	15
P ěloha: P ěhled vlastností.....	16

Úvod

Formát Adobe® Portable Document Format (PDF) je v současnosti považován za průmyslový standard pro bezpečnou a spolehlivou distribuci dokumentů. Organizace na celém světě používají soubory PDF pro zjednodušení svých podnikových procesů, přičemž dochází k pracovnímu prostředí „bez papíru“ a pro vytváření bezpečných archivů dokumentů nejrůznějšího typu. Všechna průmyslová odvětví ve stále větší míře spoléhají na bezpečnost a snadnost používání dokumentového formátu PDF.

Dokumenty PDF velmi zachovávají rozvržení stránek, typy písma (fonty), grafiku a další atributy pro zajištění přesné reprodukce dokumentu bez ohledu na to, jaká aplikace byla použita pro jeho vytvoření. Soubory PDF mohou být prohlíženy a tištěny na širokém množství hardwarových zařízení a operačních systémech včetně bezplatných prohlížečů (např. Adobe Reader).



Navštivte webovou stránku Software602 Print2PDF pro další informace:

<http://www.602.cz/print2pdf>

Důvěryhodný dokument ve formátu PDF

Důvěryhodný elektronický dokument v souladu s českou legislativou je definován jako datový soubor ve formátu PDF, podepsaný zaručeným elektronickým podpisem, založeným na kvalifikovaném certifikátu, jemuž nevypršela platnost, nebo podepsaný spolu s kvalifikovaným časovým razítkem, založeným na kvalifikovaném certifikátu, kterému nevypršela časová platnost.



Princip digitálního podpisu

Podepsání elektronického dokumentu probíhá tak, že je získán takzvaný **otisk dokumentu**, což je datový řetězec o určité pevné délce, který jednoznačně charakterizuje text dokumentu. Tento otisk se pak zašifruje **soukromým klíčem** podepisujícího. Vznikne tak **elektronický podpis**, který spolu s původním obsahem dokumentu vytvoří **elektronicky podepsaný dokument**.

Příjemce dokumentu ověří pravost podpisu porovnáním znovu vytvořeného otisku s otiskem získaným při dešifrování elektronického podpisu **veřejným klíčem** podepisujícího. Platnost veřejného klíče

podepisujícího potvrzuje takzvaný **certifikát**, vydaný a elektronicky podepsaný **certifikační autoritou**. Digitální podpis tedy příjemce ujistí, že dokument přišel opravdu od vás a také, že se jeho obsah nezměnil.

Princip časového razítka

Dokument, který elektronicky podepisujete, můžete nechat opatřit **časovým razítkem**. To získáte zakoupením tzv. TSA Cartridge na portálu SecuStamp.com, který za vás odešle žádost tzv. autoritě časového razítka; žádostí je otisk vybraného dokumentu. Trojice dat – dokument, elektronický podpis a časové razítko uvádí do souvislosti nejen osobu, která dokument podepsala, ale i **časový okamžik, před kterým dokument zaručen existoval**. Vytvoření časového razítka není nijak závislé na obsahu razítkovaného dokumentu, nebo vychází pouze z jeho otisku. To je důležité, neboť z otisku nelze nijak odvodit obsah dokumentu, tedy ani autorita časového razítka nemá možnost se s obsahem dokumentu seznámit.

Časové razítko obsahuje především aktuální datum a čas atomových hodin (UTC), sériové číslo razítka a identifikaci autority, která toto razítko vydala. Uvedené údaje se připojí ke vstupním datům a vše se opatří elektronickým podpisem autority časových razítek. Celék se pak pošle žadateli jako odpověď na jeho žádost.

Principy ověření platnosti dokument



Ne každý dokáže určit, zda elektronické dokumenty, které dostává, vyhovují všem legislativním požadavkům – tedy že jsou **ve správném formátu** a verzi a jsou **opatřeny** požadovanými prvky, tedy **zaručeným podpisem a časovým razítkem**. Nebo rozpoznat, zda bylo skutečně podepsáno zaručeným elektronickým podpisem, zda je integrity podpisu a dokumentu neporušena a zda byl **podpis platný v době podepsání** a platnost časového razítka ještě nevypršela... Je třeba provádět kontrolu v aktuální verzi listiny zneplatněných certifikátů (CRL) všech certifikačních autorit, jejichž certifikáty ověřujete.

Kontrola pravosti elektronických dokumentů může být nad síly jednotlivce, ale i úřadu nebo podniku. Přitom rizika, s jakými je akceptování dokumentu bez ověření spojeno, jsou příliš závažná, než aby mohla být ignorována.

Proto je tu **nástroj SecuStamp Sign Master**, který **umožňuje** nejen podepisovat PDF a opatřovat je časovými razítky, ale také **ověřit platnost elektronického podpisu**. Představuje jednoduché a snadno dostupné řešení tohoto dilematu.

[Stáhněte si nástroj Sign Master z portálu SecuStamp a ověřte dokumenty snadno](#)

Co budete potřebovat

1. Každý, kdo bude chtít dokumenty elektronicky podepisovat, musí vlastnit **vlastní digitální certifikát**, který musí předem získat u některé certifikační autority.

<http://www.ica.cz/>

<http://www.postsignum.cz/>

<http://www.eidentity.cz/>

2. Pro využití funkce **asového razítka** je možné si zakoupit cartridge **asových razítek**, ve které bude mít k dispozici prost edky pro vytvoření ur itého po tu t chto razítek – o nic dalšího se nemusí uživatel starat.

[asová razítka snadno](#)

3. Pro využití funkce **ov ování podpis** je možné si zakoupit cartridge žádostí pro ov ení požadovaným po tem ov ovacích kredit .

[Ov ování podpis snadno](#)

Poznámka: [Registrací](#) na portálu SecuStamp.com získáte 25 kvalifikovaných **asových razítek** zdarma a obdržíte bezplatn 25 žádostí o ov ení platnosti dokument . [Zaregistrujte se](#) a ihned můžete tyto prost edky využít pro své dokumenty.

Software602 Print2PDF



Software602
Print2PDF

Se Software602 Print2PDF můžete i Vaše organizace využívat všech výhod bezpečného formátu PDF. Vytvářejte plně kompatibilní bezpečné a d v ryhodné dokumenty, které můžete prohlížet doslova každý. Print2PDF umožňuje organizacím, aby centrálně nasadily a řídily nástroj pro snadné vytvoření PDF pro všechny uživatele v síti.

Sdílení uživatelských předvoleb konverze v rámci sítě

Pomocí sdílených profilů pro konverzi můžete sjednotit možnosti převodu do PDF v rámci sítě libovolně rozsáhlé organizace - přeberte kontrolu nad předvolbami převodu do PDF, vytvořte uživatelské profily a umožněte snadný převod na klientech v síti pomocí makra z aplikace MS Word.

Plně kompatibilní PDF

Software602 Print2PDF vytváří plně kompatibilní dokumenty PDF verze 1.3-1.7 odpovídající specifikaci formátu PDF. Pro tisk dokumentů pomocí Print2PDF přitom není požadován Adobe Acrobat® ani žádná aplikace třetí strany. Pro prohlížení dokumentů vytvářených pomocí Print2PDF můžete být použiti libovolně bezplatný prohlížeč (např. Adobe Reader®, který je dostupný v českém jazyce).

Podepsání PDF dokumentů elektronickým podpisem

Podpisujte dokumenty PDF zaručenými podpisy osob, nebo organizace pro zachování důvěryhodnosti, a to připojením



certifikátu přímo ze systémového úložiště Windows. Použijte tuto volbu pro zajištění autenticity dokumentu, zjištění změn v podpisech apod.

Opatření PDF dokumentů časovým razítkem

Využijte funkce pro velmi snadné opatření vytvářených PDF nejen podpisy, ale také časovými razítky. Jen časová razítka kvalifikované autority jednoznačně a hodnotitelně určí, kdy byl daný soubor podepsán, přijat nebo s ním bylo jinak manipulováno. Kvalifikovaná časová razítka získáte velmi snadno na portálu www.SecuStamp.com.

Podpora ISO 19005-1 PDF/A

Standard PDF/A zajišťuje, že dnes vytvořené PDF soubory budou použitelné i v následujících letech. Print2PDF dokáže vytvořit soubory, které odpovídají této nové specifikaci pro dlouhodobou archivaci dokumentů dle požadavků Mezinárodní organizace pro standardizaci (ISO).

Kompletní kontrola nad převodem do PDF v síti

Využijte možnosti plné kontroly převodu dokumentů do formátu Adobe®PDF v rámci sítě. Definujte výchozí nastavení, omezte přístup k volbám jiným uživatelům v síti, vytvořte pro ně uživatelské profily a rozhodněte, zda zpřístupníte možnosti převodu v aplikacích Microsoft®Word a Excel jednotlivým uživatelům v počítačové síti.

Dávkový převod dokumentů do PDF

Rychle převádíte více dokumentů rozličných formátů (.DWF, .DOC, .DOCX, .XLSX, .PPT, .PPTX, .VSD, .PUB, .RTF, .HTML, .TXT, .PDF, .JPG, .GIF, .BMP, .PNG, .TIFF, .WMF) na serveru do PDF pomocí rozhraní aplikace nebo pomocí příkazů na příkazovém řádku. Pevodní jména souborů budou použita pro soubory s převedenými PDF dokumenty. Nahlédněte do kapitoly **Systémové požadavky** pro podrobný výčet požadovaných aplikací pro funkce Dávkového převodu.



Spojování dokumentů více formátů do jednoho PDF

V Software602Print2PDF můžete vytvořit jeden dokument PDF z více různých zdrojů, tedy například kombinovat v jednom PDF textový dopis napsaný ve Wordu s ceníkem z Excelu nebo například stránku s e-mailovou zprávou. Při vytváření dokumentu PDF si můžete vybrat, zda vytvoříte nový dokument (přepsáním převodního) či zda vytvářený dokument připojíte na začátek, konec nebo na určenou stránku v

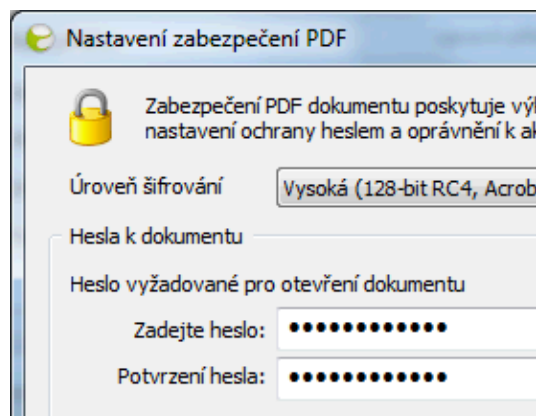
již existujícím dokumentu PDF. Spojování různých souborů do jednoho všeobecně přijímaného formátu je nejlepším způsobem, jak archivovat dokumenty nebo je sdílet online.

Manipulace se stránkami v PDF dokumentu

Využijte nástroje se snadným ovládním pro možnosti vymazání, extrakci konkrétní stránky z vloženého PDF dokumentu a pro vložení vybraných stránek do existujícího PDF. Pomůže vám k tomu nástroj dostupný z hlavní nabídky, který spustíte tlačítkem Manipulace se stránkami v PDF souboru.

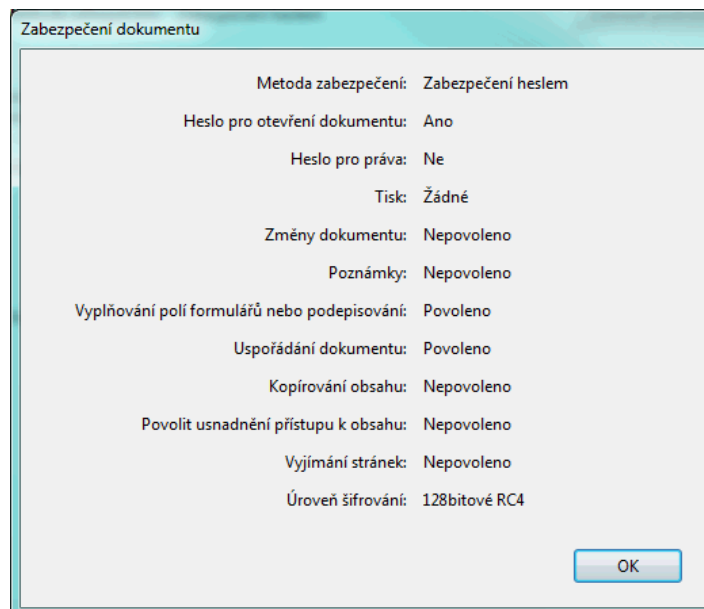
Zabezpečení obsahu PDF

Print2PDF obsahuje řadu bezpečnostních funkcí pro zajištění kompletní ochrany dokumentů. Vestavěné funkce pro šifrování a ochranu heslem udrží privátní informace v bezpečí, a protože jsou dostupné pro zaměstnance nebo partnery mimo organizaci. Print2PDF vybavuje uživatele výkonným, a přitom velmi jednoduchým způsobem ochrany citlivých informací. Print2PDF podporuje 40- a 128-bitové RC4 šifrování, pro šifrování využívá stejnou technologii, jaká je v současnosti používána pro zabezpečení webových stránek protokolem Secure Socket Layer (SSL), a poskytuje Vašim dokumentům stejnou míru šifrovaného zabezpečení jako průměrný standard.



Autorizace za pomoci hesla

Software602 Print2PDF podporuje dvě úrovně zabezpečení heslem. V první úrovni je možné nastavit heslo pro přístup k dokumentu a jeho otevření pro ochranu před neautorizovaným přístupem. Druhá úroveň využívající další nezávisle definované heslo umožňuje autorizaci správce dokumentu nastavení ochrany před veškerými změnami, které mohou být v dokumentu učiněny. Distribuujte dokumenty PDF s jistotou, že k přístupu k dokumentům a jejich změnám nemůže dojít bez Vašeho svolení.



Kontrola obsahu PDF

S Print2PDF mohou být dokumenty ochráněny nastavením různých uživatelských oprávnění. Publikujte

dokumenty na web s jistotou, že nikdo, kdo dokument otevře, nebude moci z dokumentu elektronicky kopírovat text, extrahovat z něj informace ani jej tisknout. Ochraňte dokument před změnami a zajistěte, že nebude možné změnit formulářová pole ani komentáře. Použijete-li 128-bitové RC4 šifrování, otevře se Vám možnost blíže určit oprávnění k akcím nad dokumentem.

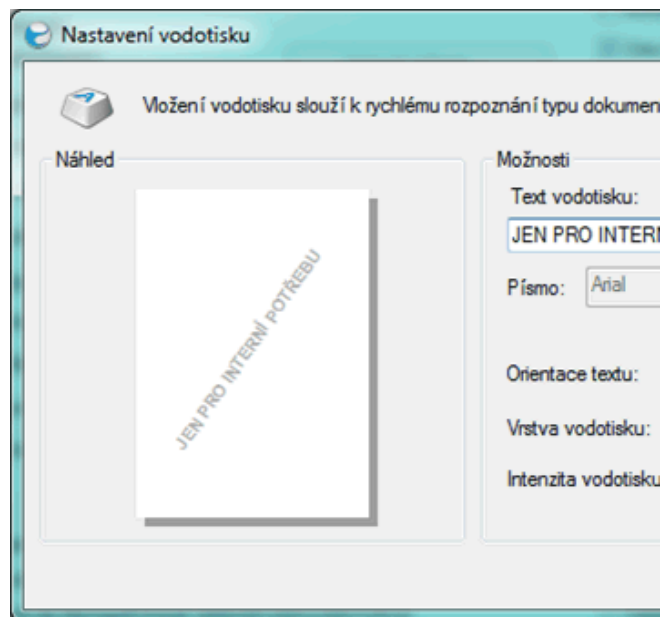
Vyhovuje pravidlům Section 508

Formát Adobe® PDF poskytuje přístup k obsahu dokumentu zařízením, která dovedou odečítat z obrazovky a usnadní práci s dokumenty nevidomým i tělesně postiženým. Nastavení zabezpečení umožní povolit přístup tímto zařízením k obsahu dokumentu s citlivým obsahem.

Razítko a vodotisk

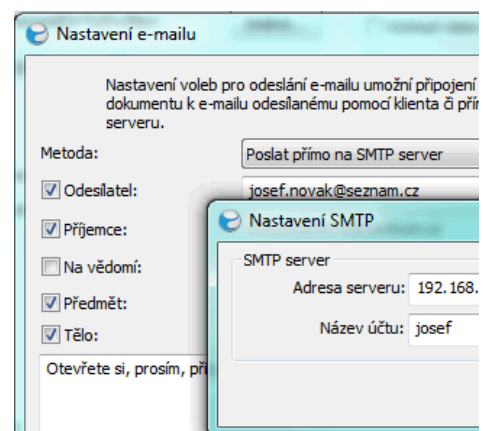
Vybavte uživatele možností doplnit dokumentem PDF široce konfigurovatelný vodotisk, nezávislý na zdrojovém souboru. Uživatelé mohou pro vodotisk nastavit typ písma, velikost písma a vlastnosti umístění na stránce. Dále mohou určit orientaci vodotisku (horizontální, vertikální, například zleva doprava, například zprava doleva), stejně jako viditelnost vodotisku pro zajištění, že negativně nekoliduje s textem a grafikou v dokumentu.

Uživatelé mohou využívat funkci Razítko pro označování dokumentu uživatelsky zvoleným a upraveným obrázkem. Použijte tuto vlastnost pro vložení podpisu, firemního loga i pečeti (například vystavujete-li PDF dokumenty na web). Razítko může být vloženo na první nebo na všechny stránky dokumentu.



Možnosti automatického odeslání dokumentu e-mailem

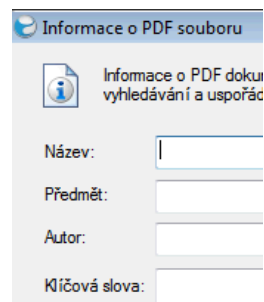
Konverzi dokumentu do formátu PDF můžete spojit s požadavkem na souběžné odeslání vytvořeného dokumentu elektronickou poštou vybranému adresátovi nebo skupině adresátů. Tímto způsobem si nejen trochu urychlíte práci – ale hlavně, pokud zvolíte jako adresáta pojmenovanou skupinu adresátů, nezapomenete dokument odeslat nikomu, komu má být určen. Jednoduše nastavte vlastnosti pro automatické odeslání vytvořených PDF dokumentů elektronickou poštou. Lze určit, zda se k odeslání použije výchozí e-mailový klient nebo přímé odeslání PDF na SMTP server pomocí vestavného e-



mailového klienta. Rovněž lze pevně nastavit příjemce, odesílatel, předmet a další vlastnosti odesílaného emailu.

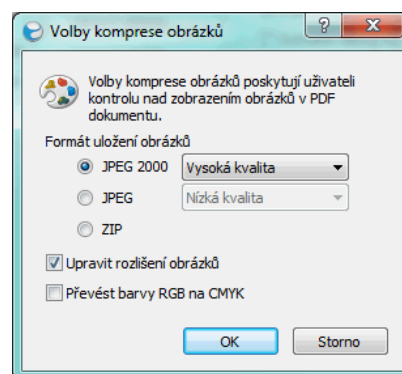
Jednoduchý přístup k metadatovým informacím

Využijte možnosti vybavení výsledného PDF dokumentu metadatovými informacemi o autorovi, názvu, předmetu a klíčovými slovy daného dokumentu. Metadata pomohou efektivně vyhledávat dokumenty ve Vašem systému. Pro podporu výměny metadat mezi různými platformami je možné metadata uložit ve formátu XMP (Extensible Metadata Platform).



Variabilní tisková kvalita

Se Software602 Print2PDF můžete optimálně nastavit tiskovou kvalitu a velikost souboru. Zvolte si v rozmezí mezi 72 až 2400 DPI podle toho, zda potřebujete vysokou kvalitu tisku za cenu velkého souboru nebo naopak co nejmenší velikost souboru s nižší kvalitou tisku. Pokročilé funkce pro zpracování obrázků umožňují široce konfigurovat také kompresi obrázků pro dosažení vyšší kvality obrázků při malé velikosti souboru. Možnosti nastavení komprese obrázků zahrnují JPEG (ztrátová, ale s menší velikostí souboru) a ZIP (bezztrátová, ale s větší velikostí souboru), plnou kontrolu nad výstupní kvalitou obrázků.



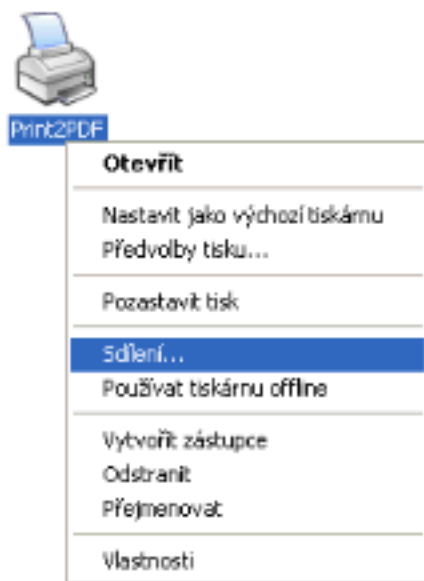
Podpora odkazů a záložek

Integrace Print2PDF na nástrojovou lištu textového editoru Microsoft Word 2000/2002/2003/2007/2010 poskytuje rychlý převod do PDF jedním kliknutím. Makro zajišťuje plynulou konverzi odkazů, záložek a obsahů z dokumentu Word (*.DOC) do univerzálního PDF. Tento doplněk rovněž převádí souhrnné informace ze souboru DOC do metadat dokumentu PDF. Integrace tlačítka pro převod na nástrojovou lištu umožní uživateli snadný, rychlý a povodný způsob převodu.

Nasazení a využití

Plná verze Print2PDF umožňuje vytvoření instalačního balíčku MSI, který je možné využít pro distribuci a instalaci aplikace uživateli nejen v prostředí Active Directory.

Není třeba žádného školení uživatele. Každý, kdo má přístup k síťové tiskárně Print2PDF, si bude moci tento tiskový ovladač snadno nainstalovat a pak ihned začít převádět dokumenty do formátu PDF z každé aplikace, která umožňuje tisk.



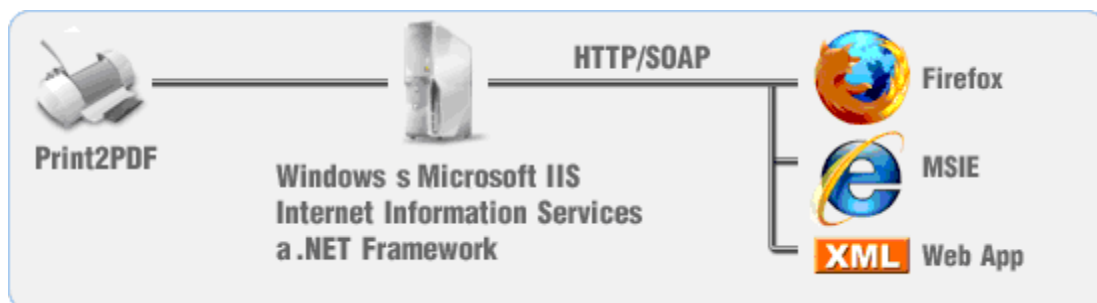
Pro server jsou třeba následující komponenty:

Funkční TCP/IP síť,
Klient síť Microsoft,
Sdílení souborů a tiskáren v sítích Microsoft.

Následující komponenty jsou potřebné na straně klienta:

Funkční TCP/IP síť,
Klient síť Microsoft.

Software602 Print2PDF nainstaluje na každý klientský počítač tiskárnu Print2PDF a poskytne vše potřebné pro převod do PDF na straně pracovní stanice, který bude nezávislý na serveru. Využijte výhody snadné distribuce v síti, ale spolehněte se při převodu dokumentů navýše na výkon pracovní stanice na straně klienta.



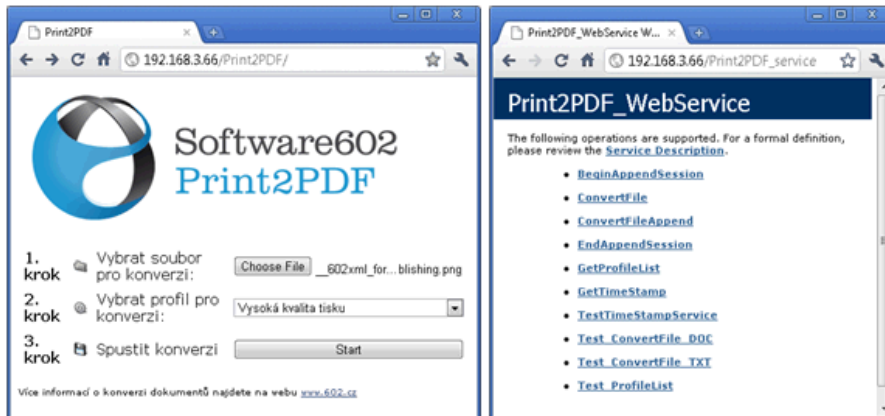
POZNÁMKA: Print2PDF se na klientské pracovní stanici instaluje jako lokální tiskárna. Po dokončení instalace není síťové připojení vyžadováno. Software602 Print2PDF díky tomu s výhodou využijete také na přenosných počítačích, které nejsou trvale připojeny do sítě.

Sledované složky emaily pro automatický převod do PDF

Aplikace umožňuje automaticky běh jako Služba Windows s podporou neomezeného množství procesů sledování složek souborového systému nebo POP3 emailových schránek a tisk nových souborů i emailových zpráv a jejich příloh do PDF. Správu jednotlivých procesů provádí administrátor v přehledném nástroji Print2PDF Service Manager. Zde lze určit neomezené množství sledovacích procesů nastavenými vlastnostmi převodu dle daných požadavků.

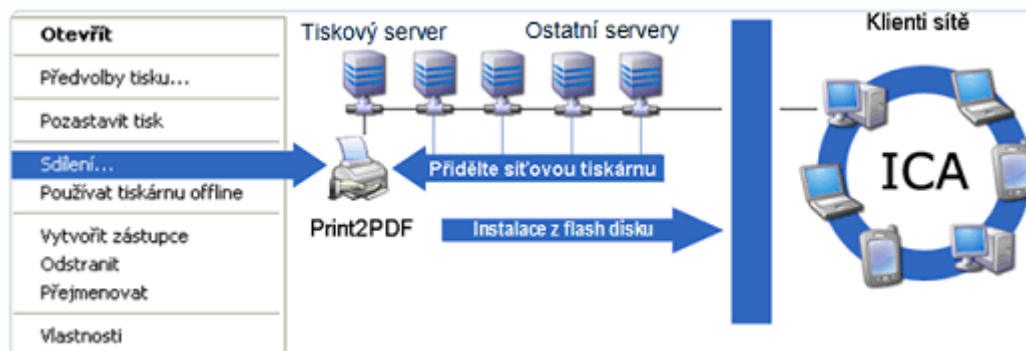
PDF konverze pomocí webové služby

Aplikace Software602 Print2PDF může být nasazena prostřednictvím webové služby pomocí SOAP nebo ve webové aplikaci. Instaluje se na počítači s Microsoft Internet Information Services. Přístup je pak poskytován uživateli pomocí standardního webového prohlížeče (např. Internet Explorer, Firefox). Ve webové aplikaci je pak možné zapřístit výběr profilu pro převod do PDF podle předem určených vlastností převodu. PDF soubor je pak nabídnut ke stažení internetovým prohlížečem na disk uživatele.



Podpora Terminálových služeb a Citrix

Snižte náklady na administraci využitím centralizovaného nastavení převodu dokumentů do PDF na Terminálových službách nebo Citrix Metaframe Presentation Serveru. Nasazení na serverové farmě Citrix umožňuje jedinou instalaci ke sdílení tiskárny Print2PDF na všech serverech ve farmě pomocí s jedinou serverovou licenci. Každý Citrix server využije jedné klientské licence. Prosim, nahlédněte do kapitoly Systémové požadavky pro výčet podporovaných operačních systémů.



Systémové požadavky Software602 Print2PDF

Doporučené systémové požadavky pro Software602 Print2PDF jsou Windows 7 s 2 GB RAM. Níže naleznete minimální požadavky:

Operační systémy

- Windows 7
- Windows®XP (x86 and x64)
- Windows®Vista (x86 and x64)
- Windows®Server 2003 (x86 and x64)
- Windows®Server 2008 (x86 and x64)
- Windows®Terminal Services
- Citrix®Presentation Server

Citrix®MetaFrame®

Paměť a volné místo na disku

512 MB RAM

50 MB pro instalaci

Důležité poznámky

Požadavky na integraci do třetích aplikací:

Makro Print2PDF.dot vyžaduje Microsoft®Word ve verzi 2000/XP/2003/2007/2010

Uživatelé Windows Vista musí pro konverzi z Microsoft Internet Explorer 7 zrušit chráněný režim nebo vložit webové sídlo do seznamu důvěryhodných míst

Požadavky pro převod dokumentů pomocí Print2PDF:

Autodesk®Design Review 2008

Microsoft®Word 2000, 2002, 2003, 2007, 2010

Microsoft®Excel 2000, 2002, 2003, 2007, 2010

Microsoft®PowerPoint 2000, 2002, 2003, 2007, 2010

Microsoft®Visio 2000, 2002 nebo 2003

Microsoft®Publisher 2002 nebo 2003

Microsoft®Internet Explorer 6.0 a vyšší

Příklady využití PDF

Možnosti využití PDF v každé organizaci jsou téměř neomezené. V podstatě vše, co je možné na počítači vytisknout, je také možné převést do formátu PDF a následně podepsat podpisem osoby nebo organizace a zabezpečit takový dokument kvalifikovaným časovým razítkem na dlouhou dobu (až 5 let). Následující tabulka nabízí několik příkladů, jak mohou PDF dokumenty ve Vaší organizaci pomoci při elektronické distribuci a sdílení informací:

<p>Účetní doklady</p> <p>Vytvářejte faktury, prodejní a účetní doklady, nabídky a další dokumenty v PDF pro snadnou distribuci e-mailem</p>	<p>Grafické brožury</p> <p>Navrhujte vysoce kvalitní grafické brožury a letáky v PDF pro snadnou distribuci online.</p>
<p>Technické výkresy</p> <p>Sdílejte v PDF výkresy z CAD nebo jiných inženýrských kreslicích programů pro snadnější spolupráci mezi návrháři a zákazníky</p>	<p>Archivní dokumenty</p> <p>Použijte PDF, jako všeobecně akceptovaný formát pro archivaci dokumentů. Podpora ISO standardu PDF/A zajistí dlouhodobou udržitelnost vašich dokumentů a jejich nezávislost na budoucích verzích prohlížeče PDF.</p>
<p>Návrhy smluv</p> <p>Posílejte v PDF e-mailem kalkulace, návrhy smluv a další dokumenty, u nichž si nepřejete, aby je partneři mohli editací pozměňovat</p>	<p>Uživatelské příručky</p> <p>Vystavte uživatelské příručky a manuály v PDF formátu na webové stránky Vaší organizace – budou tak lehce dostupné pro každého uživatele</p>
<p>Autorská díla</p> <p>Zakonzervujte aktuální podobu autorských děl a ochraňte je proti zneužití pomocí časového razítka</p>	<p>Výrobní a další zprávy</p> <p>Publikujte na firemní webu určený pro akcionáře i jiné uživatele dokumenty ve formátu PDF.</p>

Závěr

Každá moderní organizace, firma, úřad nebo jednotlivci dnes vytvářejí dokumenty v PDF formátu pro efektivní sdílení informací a spolupráci prostřednictvím zabezpečeného obsahu a řízeného přístupu k důležitým údajům. Software602Print2PDF v deváté verzi představuje plně vybavenou a cenově dostupnou aplikaci, která poskytne všem uživatelům nebo členům organizace snadný převod dokumentů do tohoto bezpečného formátu. PDF splňuje veškeré požadavky kladené na podniky pro myslivými standardy, zákony nebo vnitřními pravidly, s jistotou vzhledu a způsobem zobrazení na libovolném počítači a podporou podepisování PDF elektronickými podpisy a opatřeními časovými razítky pro uzamknutí dokumentu vase nebo prodloužení jejich platnosti.

Navštivte webové stránky Software602Print2PDF pro více informací:

<http://www.602.cz/print2pdf>

O Software602

Software602 je přední český dodavatel softwarových technologií pro zákazníky ve firmách a organizacích i pro uživatele v domácnostech. Je nejvýznamnějším střeoevropským dodavatelem řešení pro elektronizaci dokumentů a elektronizaci procesů. V současné době firma dodává hlavně ucelená řešení pro elektronizaci ve středních a větších organizacích působících ve všech sektorech trhu.

Software602 působí všude tam, kde elektronizace dokumentů a procesů pomáhá dosáhnout obchodních a provozních cílů rychleji, efektivněji a s nižší chybivostí než dříve. Společnost prodává své produkty celosvětově.

Kontakty

Kontaktní adresa:

Software602 a.s.

Hornokráská 15, 140 00 Praha 4

Česká republika

tel: 222 011 602

fax: 222 011 218

e-mail: info@602.cz

ID datové schránky: 7dcsfzg

Technická podpora: 222 011 254

(Po–Pá: 8.30–17.00 hodin), hotline@602.cz

Příloha: Přehled vlastností

Níže je uveden kompletní seznam funkcí a vlastností Software602 Print2PDF.

- Vytváří plně kompatibilní PDF dokumenty ve verzích Adobe PDF 1.3-1.7.
- Poskytuje přehlednou hlavní nabídku pro snadnou práci s PDF dokumenty.
- Podpora integrace s webovou službou prostřednictvím webové aplikace nebo SOAP.
- Umožňuje sledování e-mailových schránek a automatický převod příchozích zpráv a jejich přeložení do PDF.
- Umožňuje sledování složek a automatický převod nových souborů do PDF.
- Umožňuje využití vlastních skriptů pro integraci a převod do PDF z libovolné aplikace, která dovede tisknout.
- Podpora neomezeného množství procesů sledování složek i e-mail pomocí Služby Windowsa a přehledného správce běžících procesů.
- Dlouhodobá archivace - možnost převodu libovolných dokumentů do formátu PDF/A (úroveň 1a, 1b) - standardu ISO pro dlouhodobou archivaci elektronických dokumentů.
- Podpora vícenásobného podepisování PDF souborů a jejich opatření časovými razítky.
- Umožňuje vizualizovat podpis PDF dokumentu, pro jeho snadné přejetí na straně příjemce.
- Plná integrace se službami portálu SecuStamp.com - opatření PDF kvalifikovanými časovými razítky a opatření podpisů a integrity PDF.
- Nástroj pro snadnou extrakci, vkládání i mazání stránek z vloženého PDF souboru.
- Převod do PDF/X (ISO 15930-1) - formátu pro výměnu dat v editorské přípravě.
- Podpora vytváření tzv. tagovaného PDF.
- Umožňuje PDF podepsat elektronickým podpisem přímo ze systémového úložiště certifikátů Windows.
- Může pracovat v dialogovém i bezdotykovém módu.
- Uživatelské rozhraní v šestnácti jazycích (ENG, CZ, FR, GER, ESP, ITA, SLO, POL, RUS, SVE, TUR...), aplikace poskytuje možnost vytvoření vlastní jazykové verze.
- Funguje jako virtuální tiskárna dostupná v každé aplikaci, která umožňuje tisk.
- Spolehlivější problémy centrálního převodu dokumentů v rámci počítačové sítě.
- Poskytuje snadnou distribuci na klienty v síti a převod do PDF každému uživateli sítě.
- Umožňuje vytvoření uživatelských profilů s předem nastavenými vlastnostmi převodu.
- Převod do PDF na síťových klientech lze omezit pouze na vybrané profily.
- Poskytuje výstup do předvolené složky a předvolbu pro název souboru.
- Podpora pro XML zprávy (reporty) o převodu souborů s možností proměnných.
- Podpora vkládání XMP metadat (Extensible Metadata Platform) pro snadnější zpracování PDF dokumentů v informačních systémech.
- Podporuje orientaci stránky na výšku i na šířku, včetně jejich použití v jednom dokumentu.
- Podporuje libovolné standardní rozměry papíru až do A0, B0, C0, celkem více než 100 rozměrů.
- Připojení libovolných binárních přeložení k PDF souboru, například přeložení vodních značek, obrázků v tiskové kvalitě apod.
- Umožňuje vytvářet dokumenty s rozlišením až 2400 DPI.
- Podporuje spojování více dokumentů do jediného PDF, a to z různých zdrojových formátů.
- Umožňuje pokročilé vkládání typů písma (PostScript Type 1, licencované i simulované fonty).

Podporuje volbu komprese obrázků (ztrátová– JPEG, JPEG 2000 nebo bezztrátová komprese grafiky - ZIP).

Podporuje připojení grafického rázítka s volbami umístění na vybrané stránky a nastavení písma.

Podporuje připojení vodotisku (textu) na vybrané stránky nebo celý dokument.

Připraveno z Microsoft® Word 2000/XP/2003/2007/2010 umožňuje díky speciálnímu makru přenos hypertextových odkazů a záložek.

Makro pro automatický převod sešitů z Microsoft® Excel 2000/XP/2003/2007/2010.

Podpora nových XML formátů aplikací Microsoft Office (.DOCX, .XLSX a .PPTX).

Podpora souborů aplikací AutoCAD (.DWF)

Umožňuje dávkově provádět libovolné množství souborů rozličných formátů (EML, DOC, RTF, TXT, XLS, PPT, JPG, GIF, WMF, DOCX, XLSX, PPTX, HTM, HTML a DWF)

Nabízí automatické vložení vytvořeného PDF souboru jako přílohu k e-mailu.

Podpora automatického odeslání převezeného dokumentu e-mailem.

Obsahuje vnitřní SMTP klient pro možnost odesílání převezených souborů e-mailem.

Automaticky otevírá vytvořený dokument ve výchozím prohlížeči PDF souborů.

Podporuje nastavení oprávnění k dokumentu pro tisk, úpravy, extrakci dat a vyplňování.

Umožňuje zadání hesla pro otevření i editaci výsledného PDF.

Nabízí RC4 šifrování v úrovni 40-bitů a 128-bitů.

Možnosti pokročilého nastavení převodu (typ PDF formátu, optimalizace PDF, otočení, barva tisku a linearizace).

Umožňuje nastavení vlastností převodu do PDF pro uživatele aplikace v rámci sítě.

Umožňuje vytváření záznamu o chybách (debug log).

Snadné vytváření klientských instalací programu v podobě MSI balíčků.

Poskytuje automatickou aktualizaci i na klientech vsítí.