

Průvodce instalací a registrací

602PHOTO SUITE

Obsah

OBSAH	1
1 ÚVOD	2
2 PŘÍPRAVA PŘED INSTALACÍ	2
2.1 SYSTÉMOVÉ POŽADAVKY	2
2.2 INSTALACE NA VERZI 602PHOTO SUITE 4.0	2
3 INSTALACE A REGISTRACE 602PHOTO SUITE	3
3.1 INSTALACE 602PHOTO SUITE.....	3
3.2 REGISTRACE 602PHOTO SUITE	4
3.2.1 REGISTRACE NA POČÍTAČI, KTERÝ JE PŘIPOJEN K INTERNETU	4
3.2.2 REGISTRACE NA POČÍTAČI, KTERÝ NENÍ PŘIPOJEN K INTERNETU	5
3.3 REINSTALACE PO VÝMĚNĚ HW, PŘEINSTALACI OS.....	6
3.4 POUŽÍVÁNÍ SPOLEČNĚ S 602PC SUITE.....	6
3.5 INSTALACE PŘES STARŠÍ VERZE PC SUITE	6

1 Úvod

Tento dokument popisuje instalaci a registraci placeného software 602PC SUITE:

2 Příprava před instalací

2.1 Systémové požadavky

Před zahájením instalace se přesvědčte, zda počítač, na němž budete 602PHOTO SUITE instalovat, odpovídá systémovým požadavkům 602PHOTO SUITE:

Operační systém:

- Windows 98, ME, NT 4.0 SP5, 2000, XP, 2003

Volné místo na HDD:

- 70 MB volného místa na HDD pro instalaci

Paměť RAM:

- 64 MB ve Windows 98 a ME
- 64 MB ve Windows NT Workstation 4.0 SP5+MSIE 5
- 64 MB ve Windows 2000 Server CZ a MICROSOFT Windows 2000 a Windows XP
- 128 MB ve Windows 2003 Server

Poznámka:

Při provozování na Win95 a Win95 OSR 2 nezaručujeme korektní nainstalování a fungování programů PHOTO SUITE.

Při instalaci na operační systém Windows NT 4.0 SP5, který neobsahuje složku se sdílenými dokumenty pro více uživatelů, může dojít k chybě při instalaci ukázkových dokumentů 602PHOTO SUITE do složky 602Dokumenty. V tom případě je třeba spustit instalaci 602PHOTO SUITE z příkazové řádky s parametrem `-pathdoc="cesta"`, který určí umístění, kam se dokumenty vyinstalují. Více najdete v FAQ 602PHOTO SUITE na webu na adrese http://eshop.software602.cz/cgi-bin/602cgi8.exe/eshop/esupport602/cz_faq_index.wbc

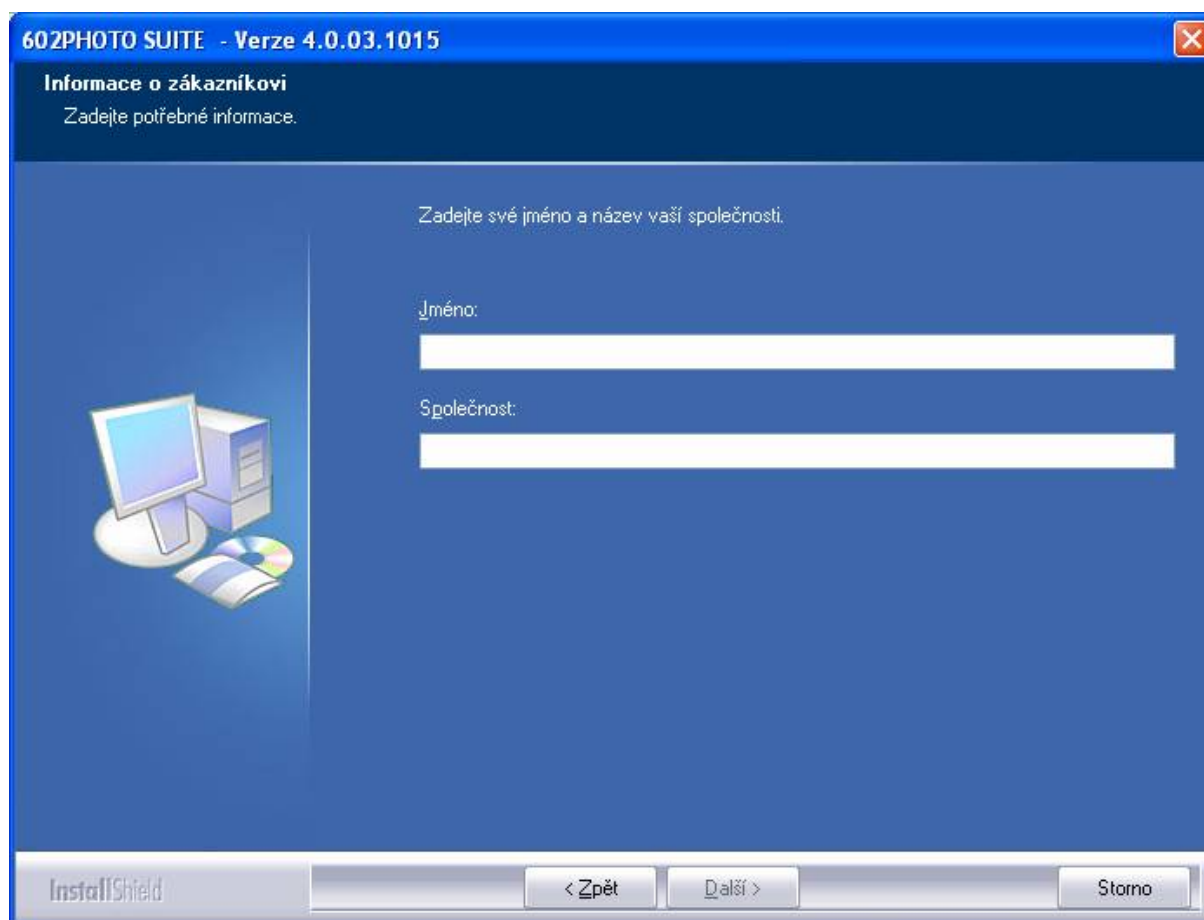
2.2 Instalace na verzi 602PHOTO SUITE 4.0

Pro uživatele 602PHOTO SUITE 4.0 je upgrade na verzi 4.1 zcela zdarma a pro přechod na novou verzi postačí přeinstalace.

3 Instalace a registrace 602PHOTO SUITE

3.1 Instalace 602PHOTO SUITE

1. Po spuštění instalačního programu potvrďte uvítání.
2. V dialogu „Licenční smlouva“ si přečtěte a potvrďte licenční ujednání.
3. V dialogu „Informace o zákazníkovi“ zadejte Vaše jméno a název společnosti.



4. V dialogu „Vyberte cílové umístění“ potvrďte nebo tlačítkem Procházet změňte adresář na Vašem počítači, kam bude 602PHOTO SUITE nainstalována.
5. Pokud na Vašem počítači používáte jako prohlížeč a editor obrázků jen systémový editor Windows, objeví se nyní dialog pro volitelnou registraci grafických souborů na 602PHOTO SUITE. Zaškrtnutím příslušné volby zajistíte, že grafické soubory se budou po poklepání otevírat v 602PHOTO SUITE namísto editoru Windows.
6. V dialogu „Zahájit kopírování souborů“ můžete zkontrolovat nastavení Vaší instalace a kliknutím na tlačítko Další zahájit instalaci nebo se vrátit zpět a některý z parametrů změnit.

7. Na konci instalace 602PHOTO SUITE se objeví informační dialog. Po stisku tlačítka Dokončit proběhne instalace hlasového rozhraní WinTalker, které umožňuje předčítání textu (TexttoSpeech) v aplikaci 602Album. Pokud nemáte zvukovou kartu, jeho instalaci stornujte.
8. Při instalaci WinTalker nejprve budete v dialogu „Instalační adresář“ vyzváni k určení adresáře pro rozbalení jeho dočasných souborů. Potvrďte nabízené umístění nebo vyberte umístění jiné.
9. Potvrďte uvítání.
10. V dialogu „Údržba programu“ zvolte první možnost Změnit.
11. V dialogu „Vlastní instalace“ potvrďte nabízené součásti instalace klepnutím na tlačítko Další.
12. Dále v dialogu „Změna programu je připravena“ potvrďte tlačítko Instalovat.
13. Po dokončení instalace stiskněte tlačítko Dokončit.
14. Nakonec můžete být vyzváni k restartu počítače. Pokud ano, učiňte tak.

3.2 Registrace 602PHOTO SUITE

Při instalaci 602PHOTO SUITE vzniká unikátní ID Produktu. Toto ID Produktu naleznete v nabídce "Nápověda" v 602Album nebo 602Photo.

Po zakoupení produktu obdržíte "Distribuční číslo". Toto číslo ještě není licenčním číslem! Je potřeba jej nejprve aktivovat!

Licenční číslo vzniká aktivací Distribučního čísla na základě ID Produktu, které identifikuje konkrétní instalaci produktu.

POZOR! Aktivaci Distribučního čísla lze provést pouze jednou. Proto zkoušejte produkt v trial verzi, kde potřebujete, ale aktivujte distribuční číslo pouze pro ten počítač, kde opravdu chcete produkt používat.

3.2.1 Registrace na počítači, který je připojen k internetu

1. Před registrací produktu je nutné provést jeho instalaci do počítače, na kterém bude provozován, bez ohledu na to, zda je cílový počítač připojen k internetu či nikoliv. Proto nainstalujte 602PHOTO SUITE podle výše uvedeného postupu:
2. Spusťte 602Album nebo 602Photo. Objeví se dialog s informací o tom, že produkt je ve zkušebním režimu a s počtem dní, po který jej bude možné používat.

- Stiskněte Registrovat a řiďte se pokyny průvodce. Produkt je třeba zakoupit, zaregistrovat na registračním portálu a nakonec zadat licenční číslo.
3. Pokud již máte produkt zakoupen, tedy máte Distribuční číslo, přeskočte nabídku Koupit a pokračujte z dalšího kroku stiskem Zaregistrovat Distribuční číslo.
 4. Otevře se Vám webový prohlížeč se stránkou, kde je již vloženo ID Produktu. Zde zadejte Vaše Distribuční číslo a vyplňte formulář. Zkontrolujte hlášení, zda registrace proběhla úspěšně.
 5. Počkejte na Licenční číslo, které Vám přijde na Vámi vyplněnou emailovou adresu.
 6. Vraťte se zpět do 602Album nebo 602Photo a pokud máte průvodce registrací stále otevřeného, posuňte se až na poslední dialog, kde můžete zadat Licenční číslo. Jinak Průvodce opětovně spustíte z nabídky Nápověda – Registrovat a klikáním na Další se posunete až na tento závěrečný dialog.
 7. Do pole Licenční číslo: vložte přes schránku (Ctrl-C, Ctrl-V) licenční číslo, které Vám přišlo emailem, a stiskněte Dokončit.

3.2.2 Registrace na počítači, který není připojen k internetu

1. Před registrací produktu je nutné provést jeho instalaci do počítače, na kterém bude provozován, bez ohledu na to, zda je cílový počítač připojen k internetu či nikoliv. Proto nainstalujte 602PHOTO SUITE podle výše uvedeného postupu:
2. Spusťte 602Album nebo 602Photo. Objeví se dialog s informací o tom, že produkt je ve zkušebním režimu a s počtem dní, po který jej bude možné používat. Stiskněte Registrovat a řiďte se pokyny průvodce. Produkt je třeba zakoupit, zaregistrovat na registračním portálu a nakonec zadat licenční číslo.
3. Klikáním na Další se posunete až na konec Průvodce do dialogu, odkud můžete z pole ID produktu zkopírovat ID produktu 602PHOTO SUITE do schránky. Třeba si ho po vložení do dokumentu 602Text nebo jiné aplikace vytiskněte.
4. Až budete na internetu - v práci, v internetové kavárně, u známých - přistupte na naši stránku <http://www.602.cz/registrace/index.htm> vyberte si v sekci Placené produkty 602PHOTO SUITE.
5. Na další stránce zadejte ID produktu, které jste si zkopírovali, a před Vámi se objeví registrační formulář, který vyplňte (budete potřebovat zakoupené Distribuční číslo). Na vyplněnou emailovou adresu Vám bude zasláno Licenční číslo. Toto číslo zadáte do produktu.

6. Spustíte 602Album nebo 602Photo a ve startovacím dialogu vyberte klikněte na tlačítko Registrovat a klikáním na Další se posuňte až na dialog pro zadání Licenčního čísla, odkud jste kopírovali ID produktu.
7. Do pole Licenční číslo: vložte přes schránku (Ctrl-C, Ctrl-V) nebo ručně licenční číslo, které Vám přišlo emailem, a stiskněte Dokončit.
8. V případě potíží či nejasností napište na hotline@602.cz pro bližší informace.

3.3 Reinstalace po výměně HW, přeinstalaci OS

Potřebujete-li reinstalovat nebo upgradovat operační systém nebo přenést produkt na nový počítač:

Na stránce <http://www.602.cz/registrace/upgrade.htm> můžete získat nové Licenční číslo pro nové ID Produktu. Formulář je jednoduchý: Vyplníte nové ID Produktu, Distribuční číslo, které jste již jednou použili, a e-mailovou adresu, kam vám bude zasláno nové Licenční číslo. Tuto službu je možné využít pouze v těchto případech:

- reinstalace OS
- upgrade OS
- přenos produktu na nový počítač namísto stávajícího.

3.4 Používání společně s 602PC SUITE

- Instalace na jednom počítači společně s 602PC SUITE ZDARMA je možná. Zatímco funkce 602PHOTO SUITE budou dostupné v plném rozsahu, 602PC SUITE bude v režimu ZDARMA.
- Přejít z 602PHOTO SUITE na 602PC SUITE Placená verze je možný pouze instalací 602PC SUITE Placená verze přes 602PHOTO SUITE a zakoupením Distribučního čísla 602PC SUITE Placená verze.
- V obou výše zmíněných případech musejí být aplikace 602PHOTO SUITE a 602PC SUITE vyinstalovány ve stejném adresáři.

3.5 Instalace přes starší verze PC SUITE

Pokud chcete na počítači spolu s 602PHOTO SUITE používat starší kancelářský balík od Software602 (např. PC SUITE 2001, PC SUITE a PLUS PACK 99 nebo 2000 či 602ProPC), toto je možné, ale po jeho případné odinstalaci je třeba 602PHOTO SUITE znovu nainstalovat.

© Software602, 09/2004